

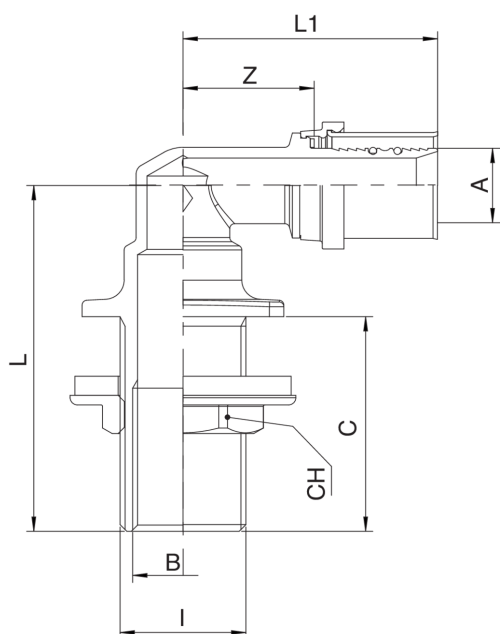
502400

PATENTED

Conexión rosca macho/hembra para paredes delgadas.



Especificaciones técnicas



AXBXC	SP	BAG	BOX	MASTER BOX	CÓDIGO	I	CH	L	L1	Z
16 x 1/2" x 18	2	1	15	60	502400160418	G 3/4"	30	45,5	53	27
16 x 1/2" x 30	2	1	15	60	502400160430	G 3/4"	30	57,5	53	27
16 x 1/2" x 45	2	1	10	40	502400160445	G 3/4"	30	72,5	53	27
20 x 1/2" x 18	2	1	15	60	502400200418	G 3/4"	30	45,5	53	27
20 x 1/2" x 30	2	1	15	60	502400200430	G 3/4"	30	57,5	53	27
20 x 1/2" x 45	2	1	10	40	502400200445	G 3/4"	30	72,5	53	27

Aplicaciones



DRINKING
WATER



HEATING



HVAC



COMPRESSED
AIR



INDUSTRIAL



MARINE