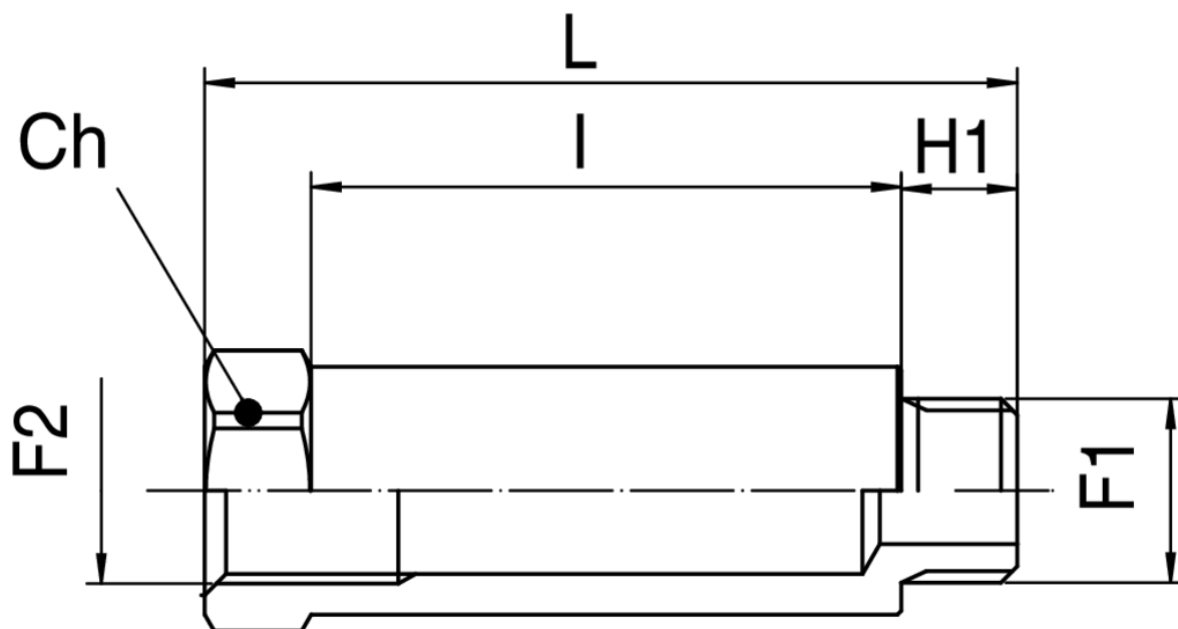


## R 256

Extension.



### Especificaciones técnicas



F1 X F2	BOX	MASTER BOX	CÓDIGO	H1	I	CH	L
1/8 x 1/8	400	1600	R 256 18 H 16	6	10,5	13	22
1/8 x 1/8	300	600	R 256 18 H 36	6	30,5	13	42
1/4 x 1/4	450	900	R 256 14 H 27	8	20	17	35
1/4 x 1/4	300	600	R 256 14 H 43	8	36	17	51

# Aplicaciones

---



DRINKING  
WATER



GAS