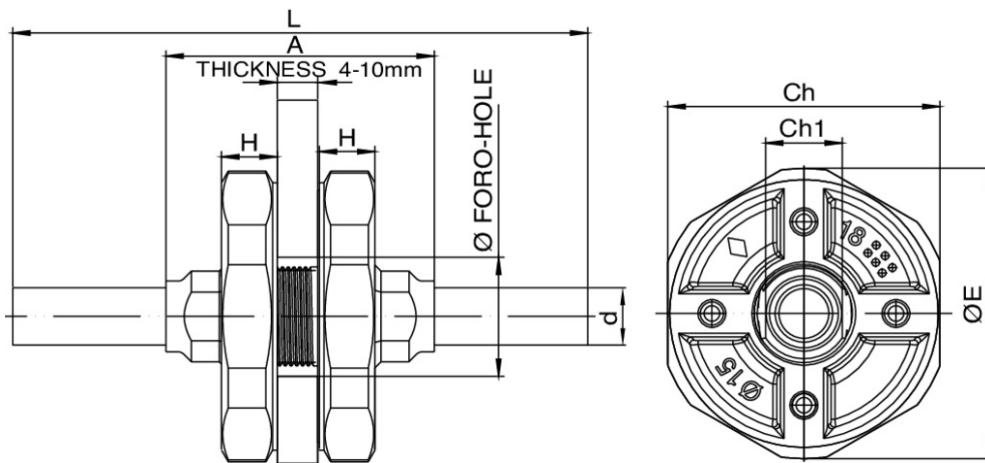


Wasserdichte und feuerfeste Durchführungen Deck/Schott in Klasse A30/60.

Technische Spezifikationen



| D | MASTER BOX | CODE | A | ØE | CH | CH1 | H | L | PN | Ø FORI |
|----|------------|-----------------|----|-----|-----|------|------|-----|----|--------|
| 15 | 4 | MX038015015000 | 70 | 76 | 71 | 20 | 14,5 | 735 | 16 | 29 |
| 22 | 4 | MX0381022022000 | 75 | 84 | 79 | 26,5 | 15 | 740 | 16 | 36 |
| 28 | 4 | MX0381028028000 | 77 | 93 | 87 | 33 | 15,5 | 740 | 16 | 42 |
| 35 | 3 | MX0381035035000 | 80 | 100 | 94 | 40 | 16 | 750 | 16 | 49 |
| 42 | 3 | MX0381042042000 | 81 | 108 | 101 | 47 | 16,5 | 760 | 16 | 56 |
| 54 | 3 | MX0381054054000 | 82 | 126 | 117 | 60 | 18 | 770 | 16 | 69 |

Informationen zur Isolierung finden Sie im technischen Handbuch oder wenden Sie sich an unsere Vertriebsabteilung.

Anwendungen

